



ELNEC Programmer

S/W 초기화 방법(Recovery)

롬 라이터 전문기업인 Elnec 제품을 사용해 주셔서 대단히 감사합니다.
본 내용은 S/W 를 초기화 하는 방법에 대해서 설명 하겠습니다.

Windows XP 기준으로 작성됨.

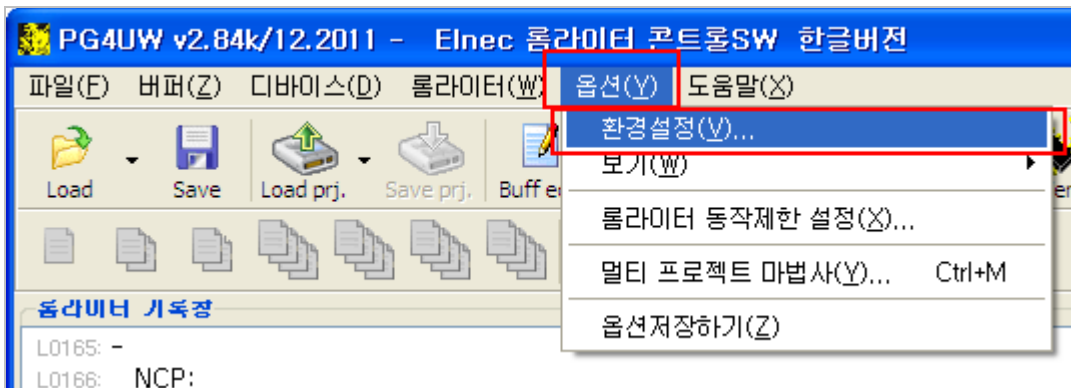
예기치 못한 순간에 소프트웨어적인 충돌이나 에러가 발생하여 장비를 사용하는데 문제가 생긴다면 S/W 초기화를 할 수 있습니다. 다만 고객님께서 장비 초기화를 하시기 전에 엘넥 직원을 통하여 진행 하시기 바랍니다. 고객님께서 생각하시는 문제가 반드시 장비 초기화를 하지 않고도 해결할 수 있는 간단한 문제 일수도 있습니다.

※ 장비 초기화 전 확인사항

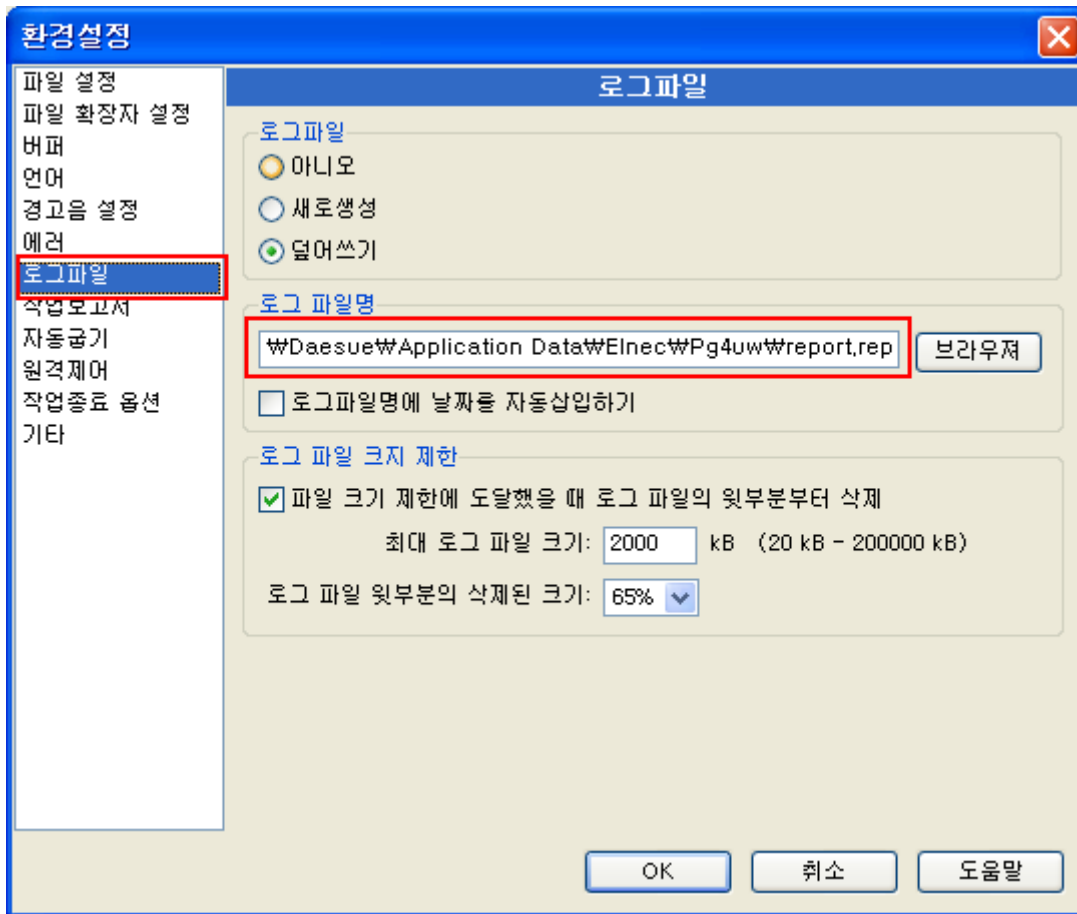
- 사용중인 컴퓨터(PC)와 엘넥 롬 라이터 장비와의 연결이 되어 있으면 안됩니다.
- 현재 사용하고 있었던 PG4UW 버전을 확인 하시기 바랍니다.

1. S/W 초기화 하기 위한 경로 확인

- 바탕화면에 있는 PG4UW 아이콘을 실행 합니다.
- 아래의 그림처럼 메뉴에서 옵션-> 환경설정 을 선택 합니다.

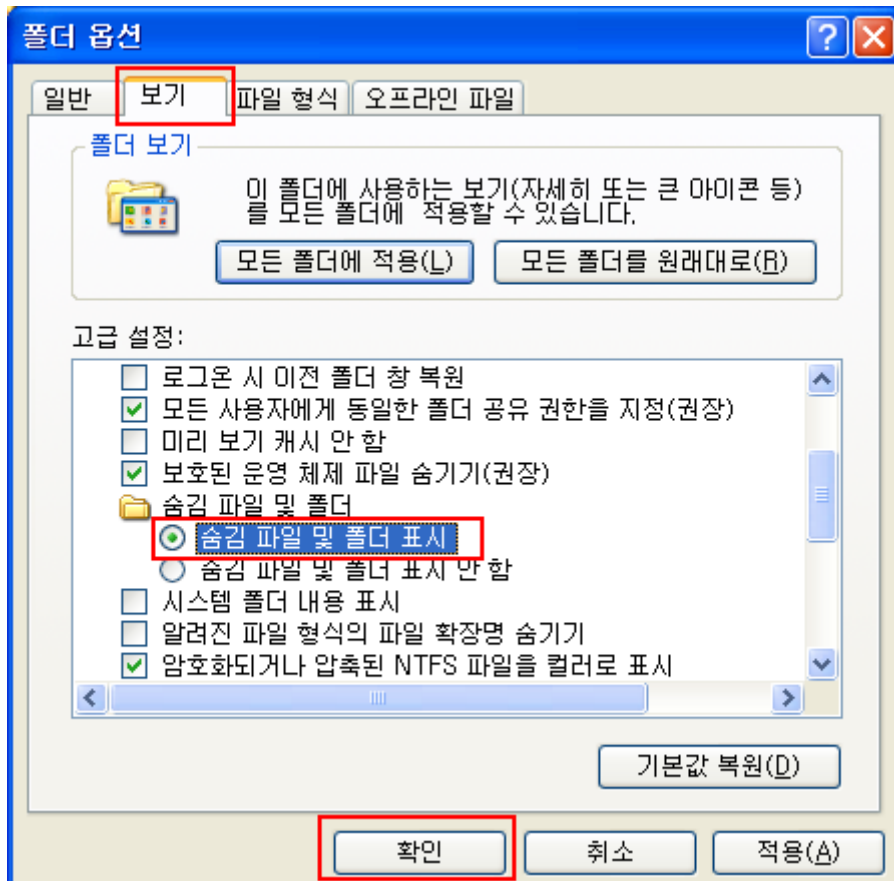


- 선택한 환경설정 창이 열리면 아래의 그림과 같이 로그파일 -> 로그파일명에 있는 폴더 위치를 확인 후에 PG4UW 소프트웨어를 종료합니다.



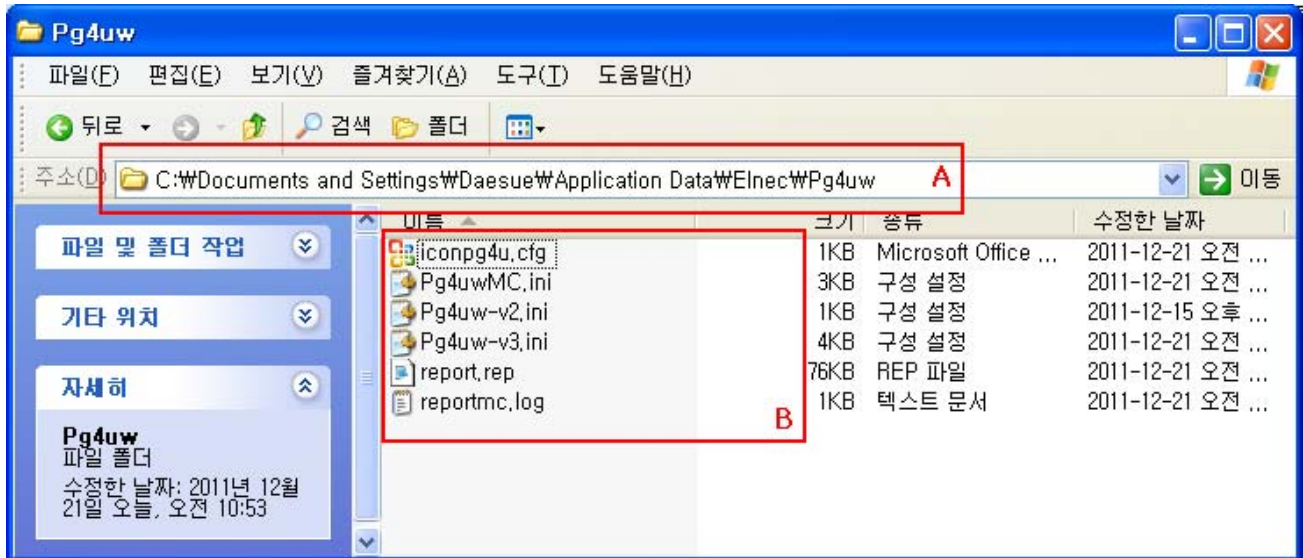
2. 폴더 옵션

- 윈도우 탐색기를 실행하여 확인한 폴더의 경로를 찾습니다. 만약 확인한 위치의 폴더가 보이지 않을 경우 아래의 그림과 같이 폴더 옵션에서 보기 탭 -> 숨김 파일 및 폴더 -> 숨김 파일 및 폴더 표시를 체크 하시고 [확인] 버튼을 눌러 주시면 됩니다.



3. ini 파일(환경설정 파일) 삭제

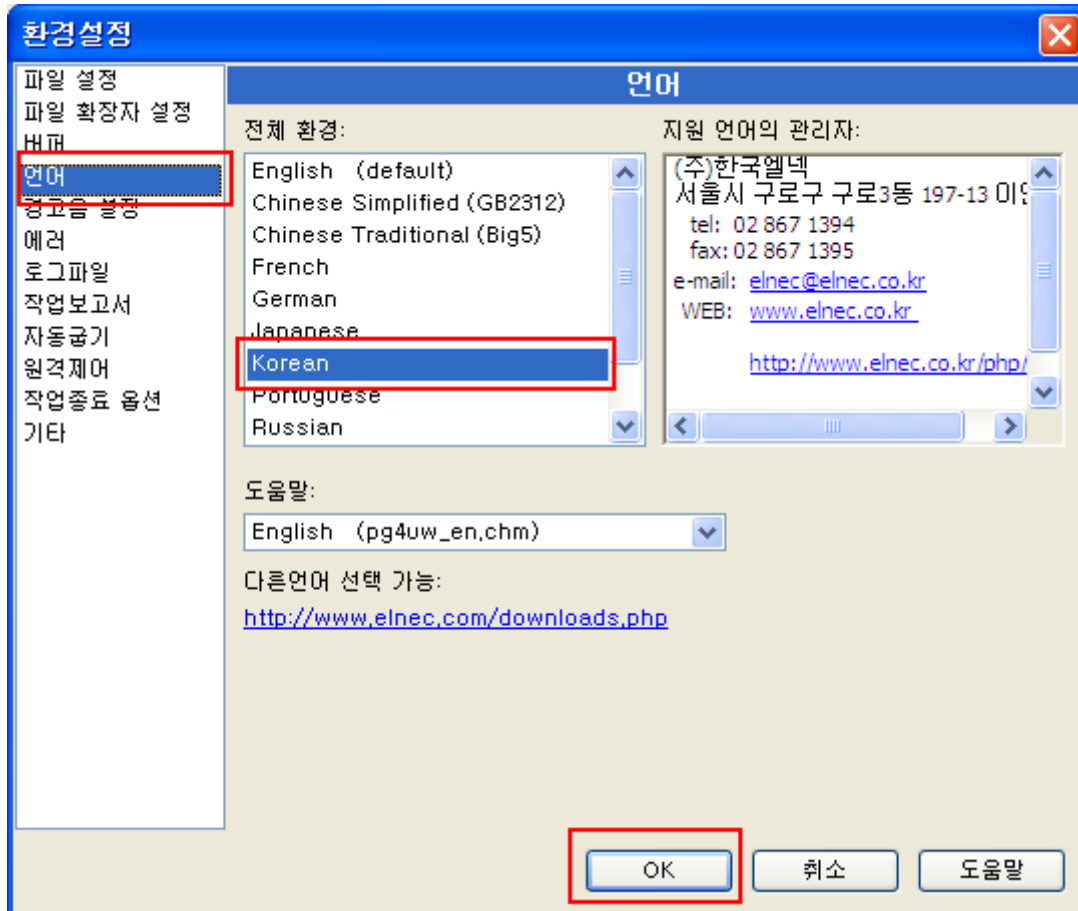
- PG4UW 라는 폴더 안(그림 A)에 아래의 그림과 같은 파일들(그림 B)이 있는데, 폴더 안에 있는 파일을 모두 복사 한 후 다른 폴더로 저장(백업)하시기 바랍니다.
- 프로그램(PG4UW, PG4UWMC)이 실행중인 경우에는 현재 사용중인 파일들로 인하여 복사가 안되므로 반드시 프로그램을 종료한 상황에서 복사를 하시기 바랍니다.



- 그림 B의 파일들을 전부 삭제한 후 바탕화면에 있는 PG4UW의 아이콘을 클릭하여 S/W를 다시 실행하시기 바랍니다.

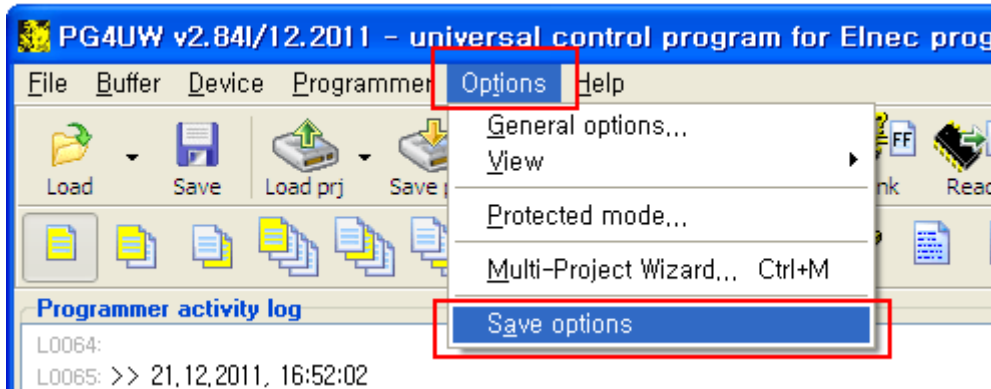
4. 한글 버전으로 변환

- S/W 초기화 후 PG4UW 를 다시 실행하면 영문버전으로 실행이 됩니다. 한글로 다시 바꾸고 싶다면 아래의 그림과 같이 옵션 -> 환경설정 창에서 언어를 선택하여 Korean 로 선택하시면 다음 프로그램 시작부터는 한글버전으로 실행 됩니다.



5. 옵션 저장

- 옵션사항을 변경 후 아래의 그림과 같이 옵션 저장을 한 후 프로그램을 재 시작합니다.



※ 만약 옵션 저장 후 문제가 발생된다면

- 위의 3. ini 파일(환경설정 파일) 삭제 내용대로 한 후 S/W를 재 설치를 해 주시길 바랍니다.
- S/W 설치에 관련된 자세한 내용은 “SW_인스톨(최신 버전 업데이트)-A” 를 참고 하여 주시기 바랍니다.

임베디드 작업분야에 보다 편리한 고객님의 작업환경을 약속 드리며
설치에 문제가 있거나 기타 궁금한 사항 있는 경우
주)한국엘넥 으로 연락 주시기 바랍니다. 감사합니다.

Leader in Device Programmers

Elnec Korea co., ltd.

URL: <http://www.elnec.co.kr>

TEL : 070-8785-1195

FAX : 031-624-4848

경기도 안양시 동안구 관양동 810 금강 펜트리움 A 동 807 호